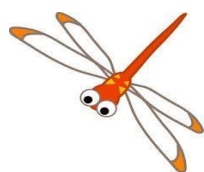
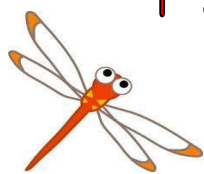


トンボを見る機会が多くなり秋を感じますね



朝晩と日中の気温の変化が大きいです。
体調を崩さないようにしましょう。

通所に新しい顔!

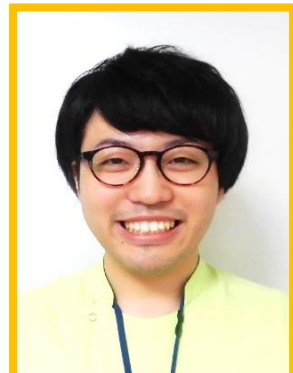
8月21日から
スタッフの仲間
になりました!



中島俊介 (なかしましゅんすけ)

皆様を毎日笑顔にでき
るよう、努力します!
宜しくお願いします!

リハビリ



1~2時間リハビリ
OT 川戸聡史



6~7時間リハビリ
PT 小原まゆ

ハンドグリップを紹介します

- ① ぎゅっと握る
- ② ゆっくり力をぬく



5~25kgの種類があります!

効果

- ① 握力強化
- ② 前腕の筋トシ
- ③ 血圧の低下

興味のある方は
リハスタッフに
声をかけてね!



行事の紹介

運動会

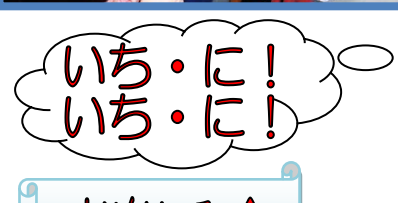
6月16・17日開催



いろんなパンがある
けど余裕!・余裕!



玉入れは任せて!!
紅組・絶対勝つよ!



いち・に!
いち・に!



歌・準備体操・綱引き
拵め!パン取りレース
玉入れなど、みなさん
力を合わせ行いました

お楽しみ会

9月16・17日開催



丸文の寿まんじゅう
& プレミアムの緑茶
は、大好評でした!

写真は本人様の了承を
得て掲載しております

歌・踊り・ゲーム等を楽
しみ、全員で記念写真を
撮りました!ハイポーズ

今後の行事予定!
11月: 作品展示
12月: Xmas会

通所からのお知らせ

月	火	水	木	金	土	日
休	△	×	○	○	×	△

○空きあり △相談可能 ×満員

当施設では、利用のご希望に迅速に対応するため
定期的に空き状況について、お知らせしています

電話番号: 0198-45-6835

小山内・瀬川までお気軽にお問い合わせください